

# Artificialisation des sols dans le Val de la Turdine



**Collectif QUICURY**

mail : [quicury@riseupt.net](mailto:quicury@riseupt.net)

site : <https://quicury.frama.site/>



Photos Gilles Vignon

# Artificialisation des sols

## dans le Val de la Turdine

- 1 -État des lieux
- 2 - La transformation des terres agricoles
- 3 - Zone artisanale, centre logistique, emplois
- 4 - Environnement faune, flore, paysage
- 5 - Alternatives

### 1 État des lieux

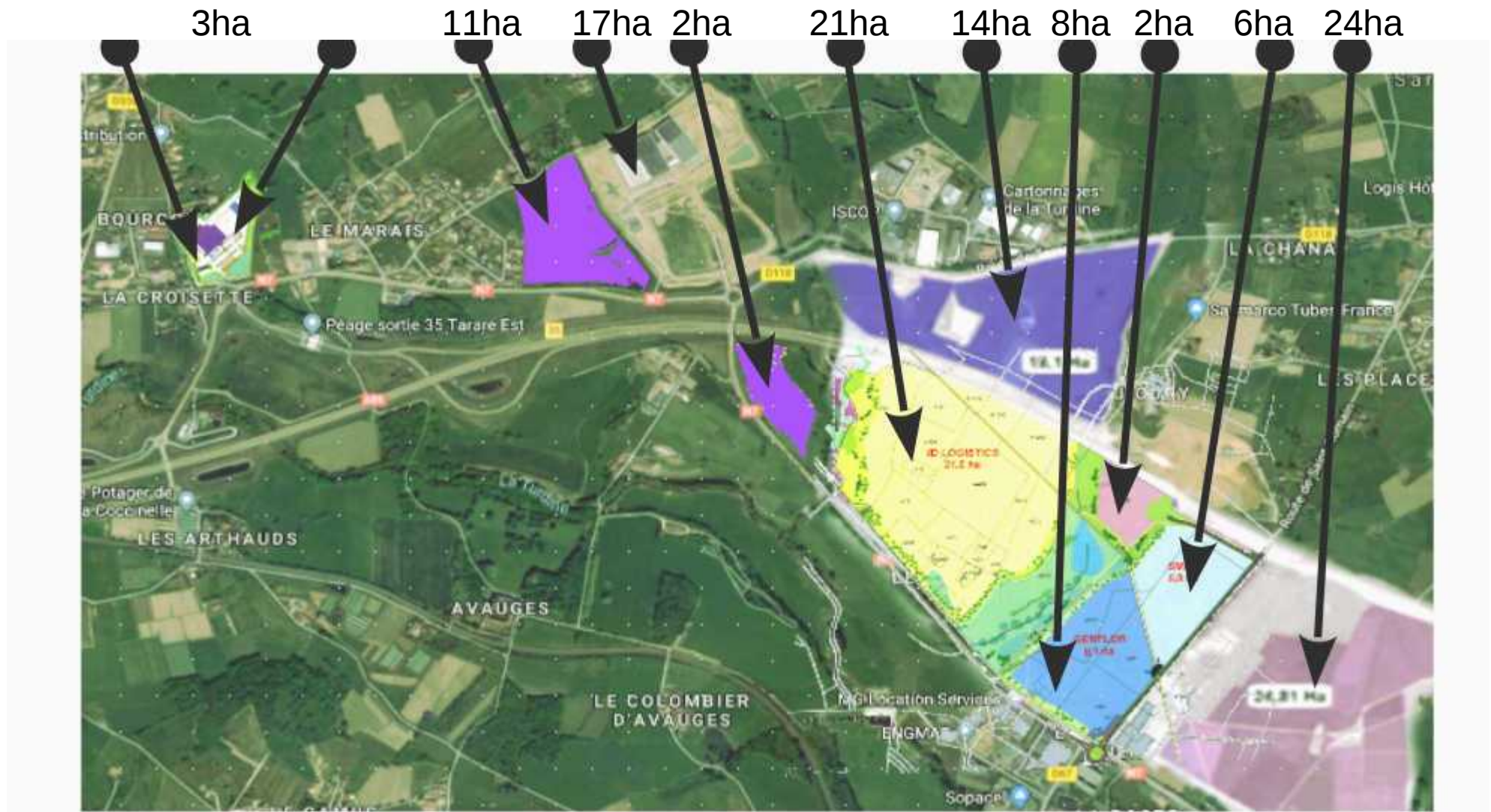
- Les projets en cours (ce que nous en savons)
- Les PLU POS en cours
- Historique
  - Actival
  - Basse Croisette
  - SMAD
  - ID Logistics





# Projet entraînant une modification du PLU des communes

Intermarché, Weldom, ?, BOIRON, ?, ID Logistics, ?, Gerflor, ?, SMAD, et ? ...









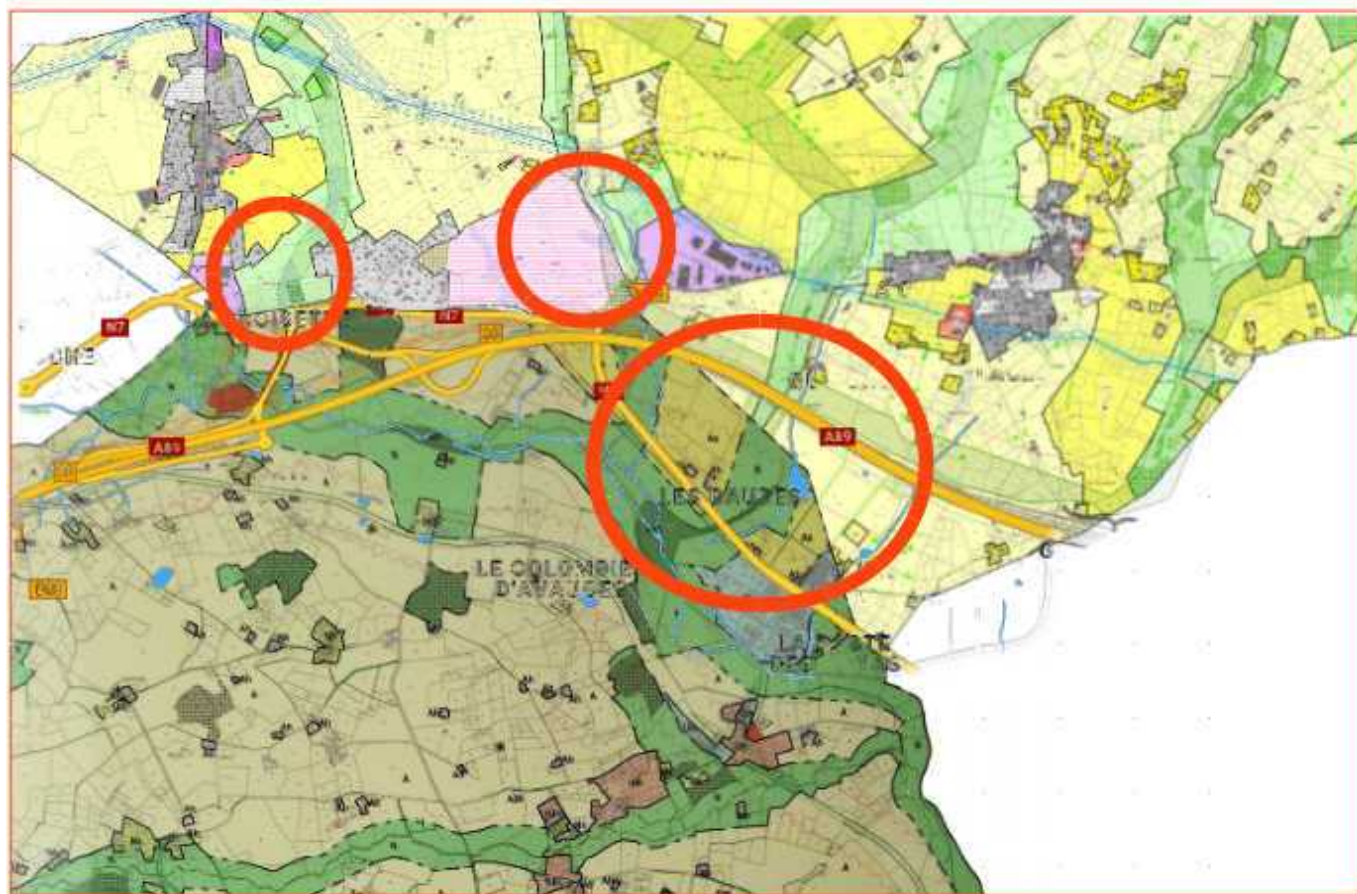
## Zones agricoles et naturelles

<b>A</b>	Zone agricole
<b>Aa</b>	Zone agricole inconstructible
<b>Ai</b>	Zone agricole de gestion des activités économiques
<b>Ae</b>	Zone agricole d'éco-hameau
<b>N</b>	Zone naturelle
<b>NL</b>	Zone naturelle d'habitations légères de loisirs
<b>Ne</b>	Zone naturelle de loisirs
	Zone humide
	Corridor écologique à maintenir, à renforcer et/ou à reconstituer

# *1 - Etat des lieux*

## PLU et POS encore en cours

PLU Sarcey et Les Olmes  
POS de St Romain



Les zones concernées  
sont des **zones**  
**agricoles**, des **zones**  
**naturelles**

et 4 **corridors**  
**écologiques** qui  
descendent vers la  
Turdine avec des **zones**  
**humides**

# Historique : SMADEOR

**Le Syndicat Mixte pour l'Aménagement et le Développement de l'Ouest Lyonnais**

- **2009 Création du SMADEOR par le Conseil Général du Rhône**
  - Créer des parcs d'activités industrielles, commerciales, artisanales et tertiaires
  - Premiers projets sur Légny, Sarcey, Bully, Les Olmes, St Romain (176 ha)
- **2012 Enquête utilité publique zone Actival (PLU Les Olmes)**
- **2016 Loi NOTRe le département doit se retirer du SMADEOR, il est suivi de 2 com-com , ne reste que la CCPA et la COR (Pays 31/12/2015)**
- **2017 "Nouvelle vocation logistique" titre le Pays** Permis de construire Boiron Pays 20/03
- **2017 -2018 2 réunions publiques 27 juin 2017 et 31 janvier 2018 à St romain**
- **2018 Annonce venue d'ID Logistic 70 000 m<sup>2</sup> 300 emplois sur St Romain (Progres 28/09)**
- **2018 Enquete d'utilité publique (PLU Les Olmes Intermarché Weldom**
- **2019 Enquête d'utilité publique (PLU Sarcey) pour l'installation de la SMAD**

# Historique : Actival



**2012** enquête utilité publique zone Actival (PLU Les Olmes) (28 ha)

**2015** annonce de l'installation de Boiron sur la zone d'actival  
(Le Pays 24/09 – 28ha)

**2016** La DREAL restreint l'installation de Boiron pour protéger une zone humide 17 ha (Le Pays 4/07)

**2017** Signature du permis de construire (Le Pays 20/03)

DREAL : Direction Régionale de l'Environnement, de l'Aménagement et du Logement. La DREAL dépend du ministère de la Transition écologique et solidaire et du ministère de la Cohésion des territoires



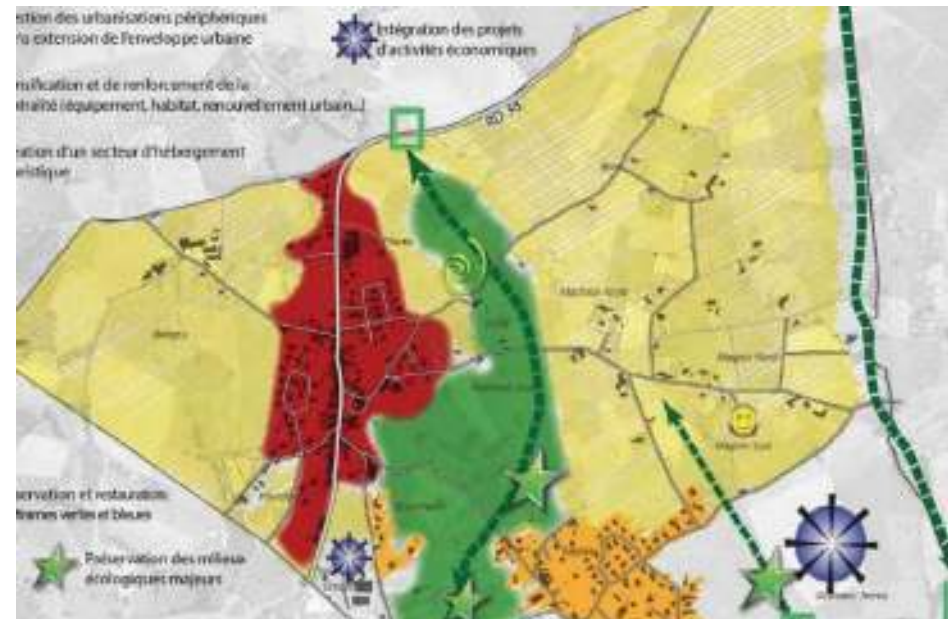


# Historique : Basse Croisette

## 2016 Présentation du Projet d'Aménagement de Développement Durable (PADD) aux habitants des Olmes



**"Le nouveau zonage présenté aux habitants"**  
Titre et photo : le Pays le 16 juin 2016



## 2018 enquête d'utilité publique pour l'implantation de deux centre commerciaux Basse Croisette (PLU Les Olmes)

*Extrait : La procédure est simplifiée il n'est pas prévu d'information ou de concertation en direction du public*





# Projet d'implantation de la SMAD sur la commune de Sarcey

## Implantée à Savigny

fabrique des concentrés de dialyse et des dialyseurs 392 emplois (?) chiffre d'affaire de 171 M€

**Multinationale Groupe Fresenius** 232 873 personnes pour un chiffre d'affaires de 29 Md€

**Projet SMAD** : 20 000 m<sup>2</sup> sur 6ha sur la commune de Sarcey

**2017 Concertation** : Selon la déclaration de projet, 2 réunions publiques les 27 juin 2017 et 31 janvier 2018 à St Romain de Popey. Aucune trace dans la présentation de 2017

## 2019 Enquete d'utilité publique :

des remarques et avis défavorables  
d'organismes publics CDPENAF,  
Chambre d'Agriculture, MRAE



- Déclaration de projet 2019 (p8)

Lyon, 02 FFV 2018  
Le Préfet du Rhône

- le contexte économique local devra être explicité dans l'esprit des prescriptions du SCOT.
- l'évaluation environnementale devra permettre la mise en place d'une véritable séquence éviter, réduire et compenser, notamment par la mise en place d'une orientation d'aménagement et de programmation intégrée au PLU.
- l'enjeu agricole devra être approfondi sur l'ensemble du périmètre de la ZAC.

Ainsi, les documents produits et présentés en séance n'ont pas permis de lever les réserves formulées précédemment. La commission émet donc un **avis défavorable** sur le projet.



# Historique : ID Logistic



- **2018 Annonce venue d'ID Logistic 70 000 m<sup>2</sup> 300 emplois sur St Romain** (Entrefilet dans Le Progres 28/09)
- **2019 vue sur une carte dans le compte rendu de réunion du SMADEOR**
- **2019 Mai ID Logistic : 350 emplois** (#orizon COR)
- **2019 Mai Création du collectif Quicury**
- **2019 juin Annonce officielle 504 emplois sur 90 000m<sup>2</sup>**

ID Logistic France c'est :

5,5 millions de m<sup>2</sup> de surface exploitée, 19 000 collaborateurs, 300 sites

Soit ratio environ un employé pour 300 m<sup>2</sup> soit : **sur 90 000 m<sup>2</sup> : 300 employés**





- 1 -État des lieux
- 2 - La transformation des terres agricoles
- 3 - Zone artisanale, centre logistique, emplois
- 4 - Environnement faune, flore, paysage
- 5 - Alternatives

## 2 La transformation des terres agricoles

**Terres agricoles pourquoi faire  
aujourd'hui et demain ?**

**L'artificialisation des terres dans le Rhône**

**Déclaration, charte, instructions...  
pour la préservation des terres agricoles et  
des espaces naturels**



## *2 La transformation des terres agricoles*

# **Terres agricoles pourquoi faire aujourd'hui et demain ?**

**Garantir un potentiel de production agricole diversifié**

**Pérenniser l'emploi sur notre territoire**

**Participer à la protection de l'environnement et de la  
biodiversité**

**Ne pas compromettre la capacités des générations futures à  
satisfaire localement leur besoin alimentaire**

**Maintenir un cadre de vie agréable et attractif**

Source "La charte partenariale "Agriculture, Urbanisme et Territoires"  
Elle a été signée le 17 septembre 2012, par l'État, le Conseil Régional, le Conseil Général, la Chambre  
d'Agriculture, l'association des maires du Rhône, l'association des maires ruraux, les présidents des syndicats  
porteurs de SCoT et le PNR du Pilat" <http://agriculture-urbanisme-territoiresdurhone.fr/>



## **L'artificialisation des terres dans le Rhône**

Chaque jour près d'1 ha de terre agricole  
disparaît dans le Rhône

Cela représente



ou



Source <http://agriculture-urbanisme-territoiresdurhone.fr/>

**Alors, des compensations ?**

EX : autoroute A466 sur la plaine des Chères

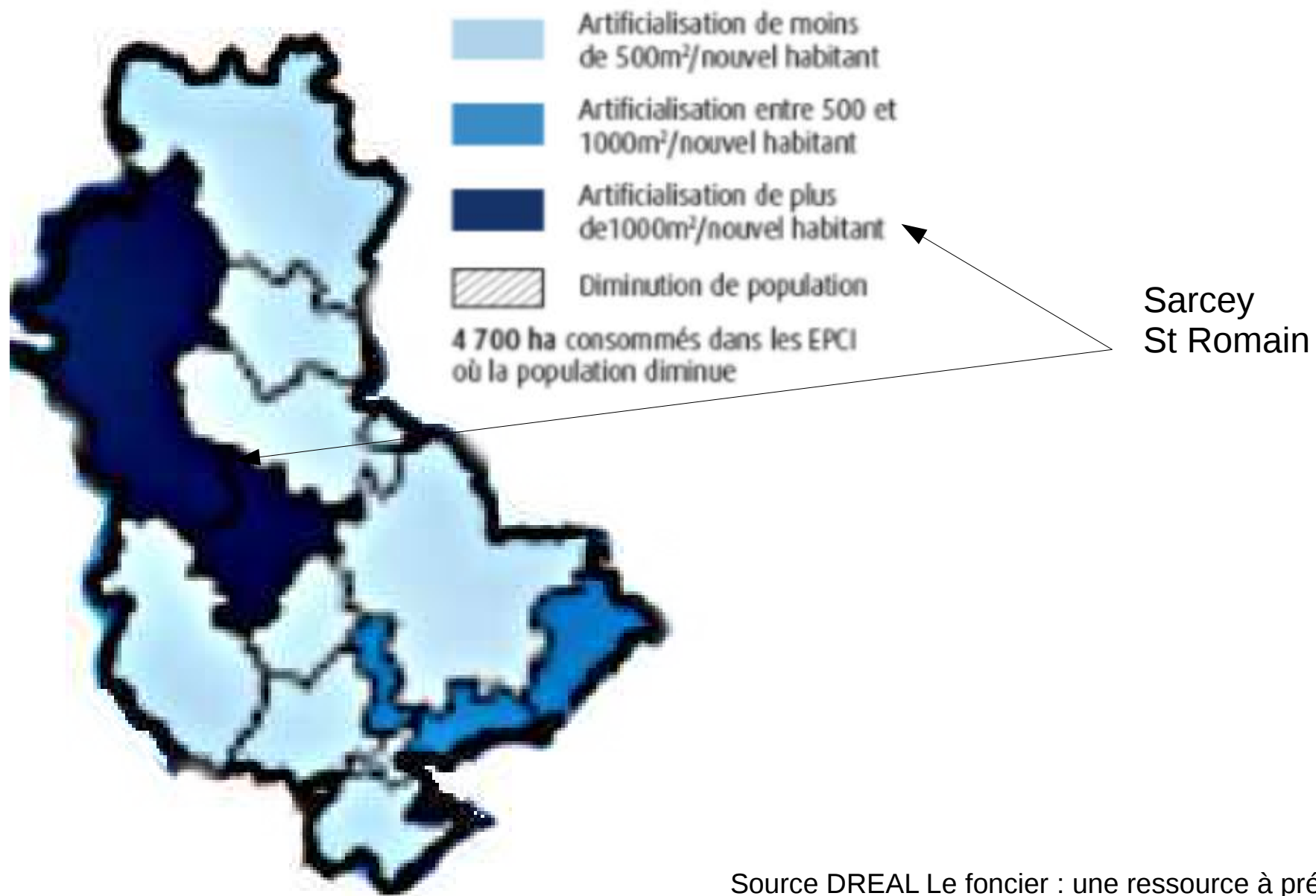
Compensation : réaménagement foncier et construction d'une aire de lavage

**Mais ça ne remplace pas la terre**

**Une terre artificialisée est perdue**

## 2 La transformation des terres agricoles

# L'artificialisation des terres dans le Rhône





## 2 La transformation des terres agricoles

# Déclaration, charte, instructions...

### Macron annonce une série d'actions pour la biodiversité

Emmanuel Macron a annoncé lundi, après le rapport alarmant des experts de l'ONU, une série d'actions pour protéger la biodiversité. D'abord dans la lutte contre le gaspillage alimentaire. « Nous devons très profondément changer nos modèles en luttant encore plus activement contre le gaspillage alimentaire partout dans l'économie », au niveau notamment « des écoles, des restaurateurs et des distributeurs », a demandé le chef de l'État. Emmanuel Macron souhaite aussi « un changement dans nos modèles de production », ce qui n'est « jamais facile, car nous vivons sur un modèle de production qui n'était pas conforme à cette prise de conscience », a-t-il ajouté. Le président a par ailleurs annoncé vouloir porter la part des aires marines et terrestres protégées à 30 % du territoire d'ici à 2022 (contre 20 % actuellement, NDLR) dont un tiers « protégées en pleine naturalité ». Il veut aussi « accroître la lutte » contre la réduction des terres agricoles au profit de la construction. « J'ai demandé un bilan pour se fixer des objectifs en matière de lutte contre l'artificialisation agricole directes », a-t-il ajouté. « Au niveau scientifique et qui permet de voir la possibilité d'augmenter la surface agricole utile », a-t-il ajouté. Emmanuel

Il veut aussi « accroître la lutte » contre la réduction des terres agricoles au profit de la construction. « J'ai demandé un bilan pour se fixer des objectifs en matière de lutte contre l'artificialisation

## *2 La transformation des terres agricoles*

# Déclaration, charte, instructions...

## 1 La charte départementale Agriculture, Urbanisme & Territoires.

- **Objectifs**
  - Promouvoir le rôle essentiel de l'agriculture dans le projet global de territoire
  - Maintenir et pérenniser une activité agricole dynamique
  - **Limiter la consommation des espaces agricoles et naturels**
  - Partager notre connaissance des dynamiques existantes, l'approfondir
  - et évaluer les politiques publiques mises en place.

## 2 La loi Article L.151-5 du code de l'urbanisme

Le projet d'aménagement et de développement durables du PLU fixe des objectifs chiffrés de modération de la consommation de l'espace et de lutte contre l'étalement urbain.

## *2 La transformation des terres agricoles*

# Déclaration, charte, instructions...

## 3 Protection des Espaces Naturels et Agricoles Périurbains

Les périmètres PENAP sont des zonages permettant de figer la vocation agricole et/ou naturelle des terrains qu'ils concernent aux documents d'urbanisme (PLU et SCOT)





*4 – Zones artisanales, centres logistiques,*

## **Centres logistiques - commerce en ligne**



**Que veut-on aujourd'hui ?**

**Favoriser les commerces de villages, de centre ville  
(Tarare, L'Arbresle)**

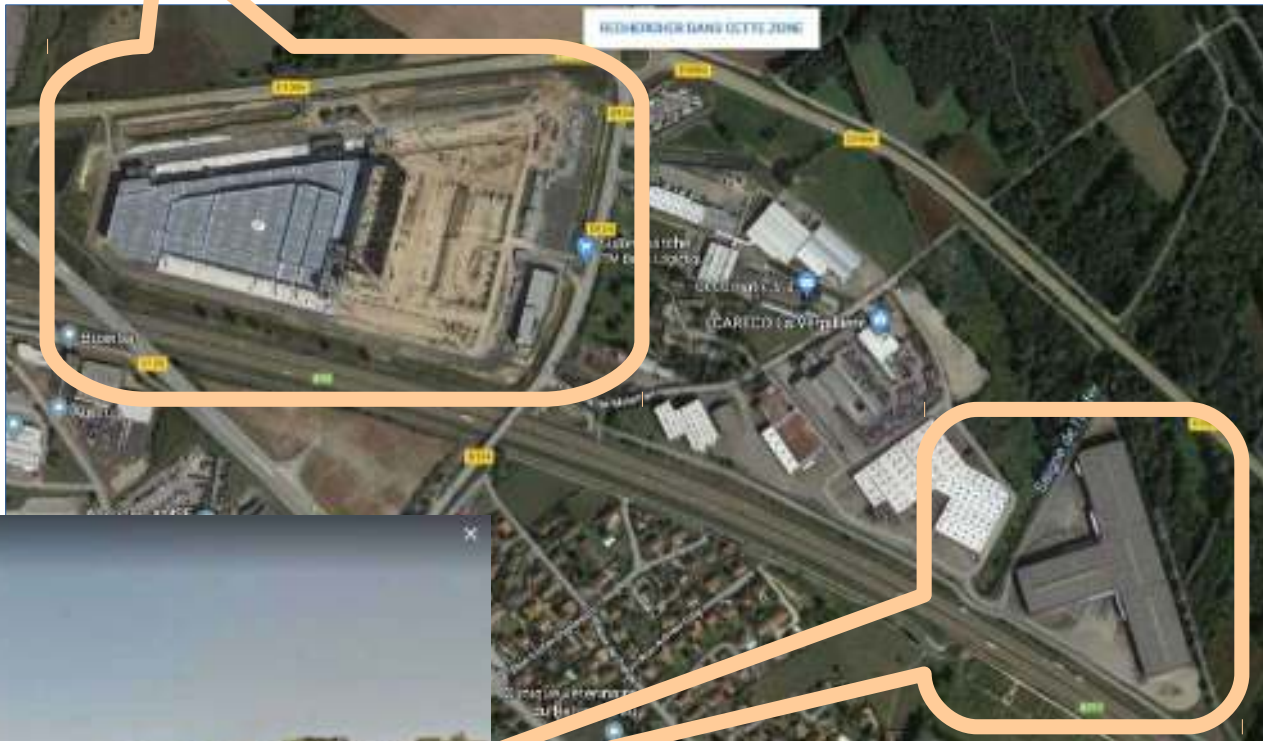
**Ou les hyper marché et le commerce en ligne**





# Centres logistiques : un exemple

**Construction Intermarché  
St Quentin-Fallavier  
70 000m<sup>2</sup> H 31m  
115 quais de camion  
Résultat : -200 emplois  
(L'essor Isere 13 février 2017)**



**Trop petit, pas adapté :**

**friche !**



# Centres logistiques : les camions

Venez respirer un air pur sur le territoire de la COR

Plusieurs centaines de camion vont journellement  
démarrer, ralentir, accélérer  
entre la ZAC et l'entrée de l'autoroute de Tarare Nord

Pollution

Embouteillage

Stationnement

Dégradation des bords de route



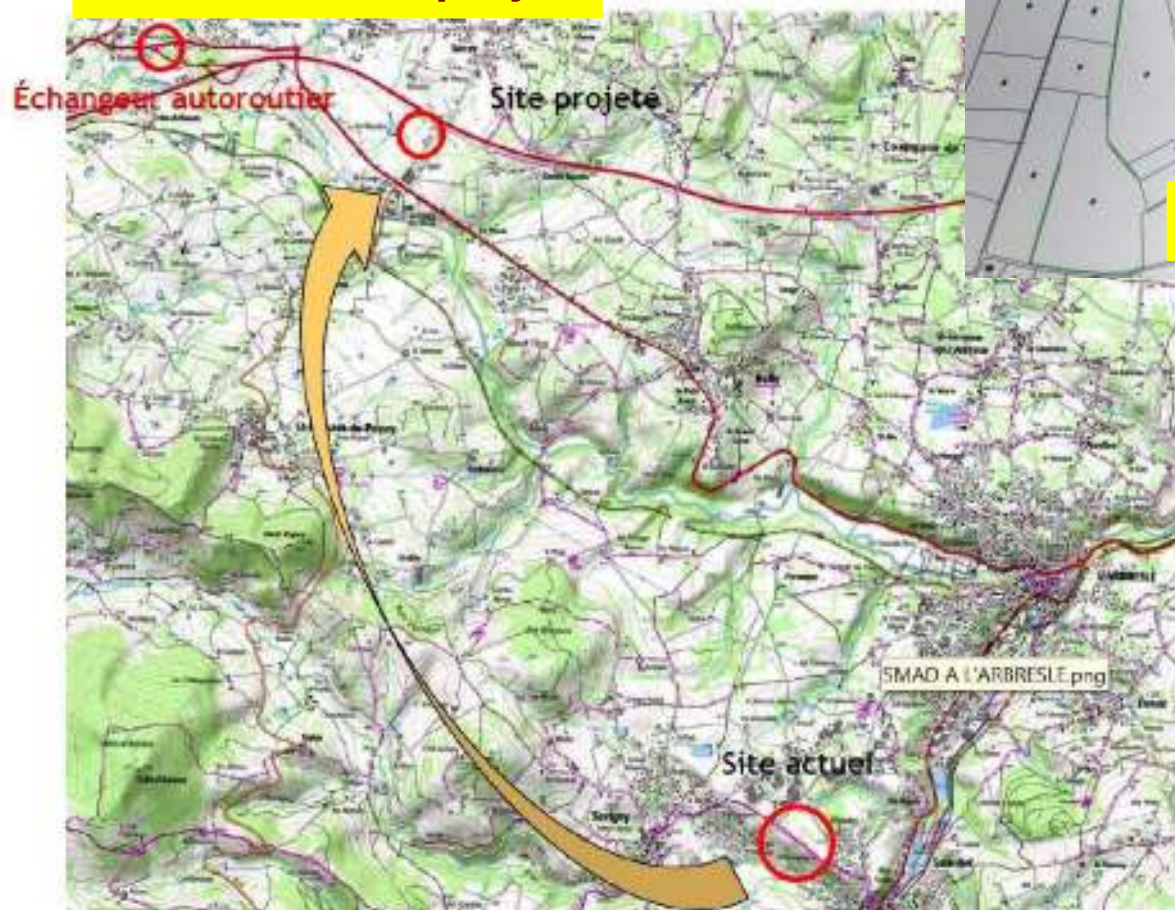


# La SMAD et ST Romain : où vont passer les camions

?



Déclaration de projet



Plan de la déviation de St Romain



# Les emplois

- Nombre d'emplois sur la zone artisanale de St Romain

Fourchette moyenne  
**24 emplois/ha**

- Nombre d'emplois attendus dans le SCOT de l'Ouest Lyonnais :

*.../ "5 000 (emplois) dans les zones d'activités. Il est donc envisagé, d'ici 2020, la création de 180 ha de nouvelles zones d'activités (extension et création)"./...*  
(p439)

**Soit 5000:180 =**  
**27,8 emplois/ha**

- Nombre d'emplois (surestimé!) sur la zone Logistique du SMADEOR

**504 +20(?) +20 = 544 sur 36,6 ha (ou 45) soit 14,8 emplois/ha**



- 1 -État des lieux
- 2 - La transformation des terres agricoles
- 3 - Zone artisanale, centre logistique, emplois
- 4 - Environnement faune, flore, paysage
- 5 - Alternatives

## 4 Environnement : faune, flore, paysage

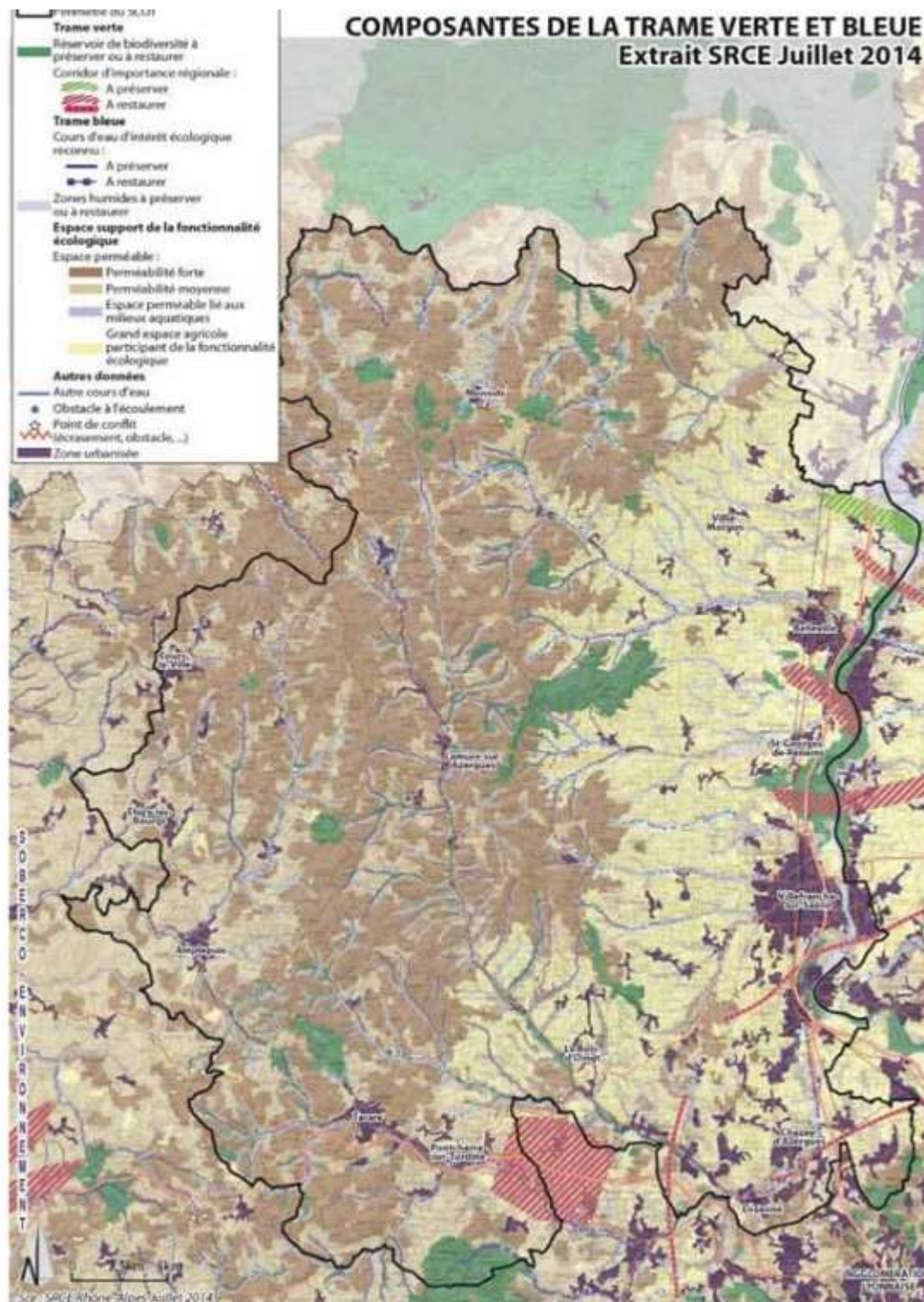
**Espace protégé**

**Espèce protégée**

**Paysage protégé ?**





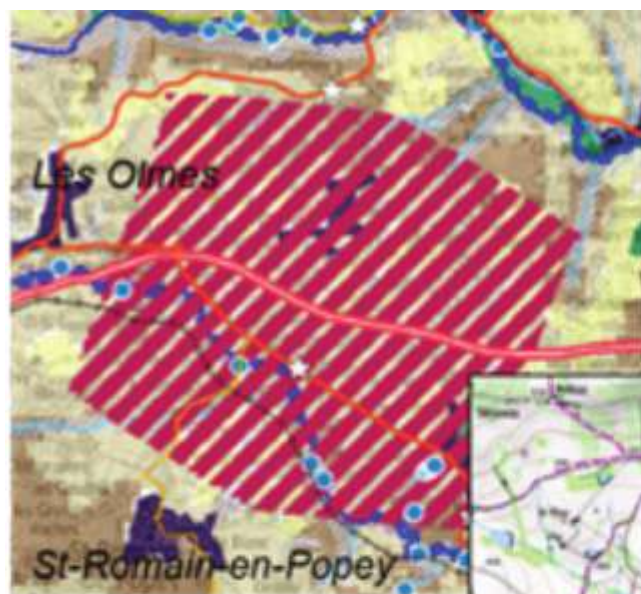


# Le Schéma Régional de Cohérence Ecologique (SRCE) déclare :

*Les zones hachurées rouge sont des "corridors écologiques" à remettre en bon état*



# Le Schéma d'Organisation Territoriale du Beaujolais (SCOT) déclare :

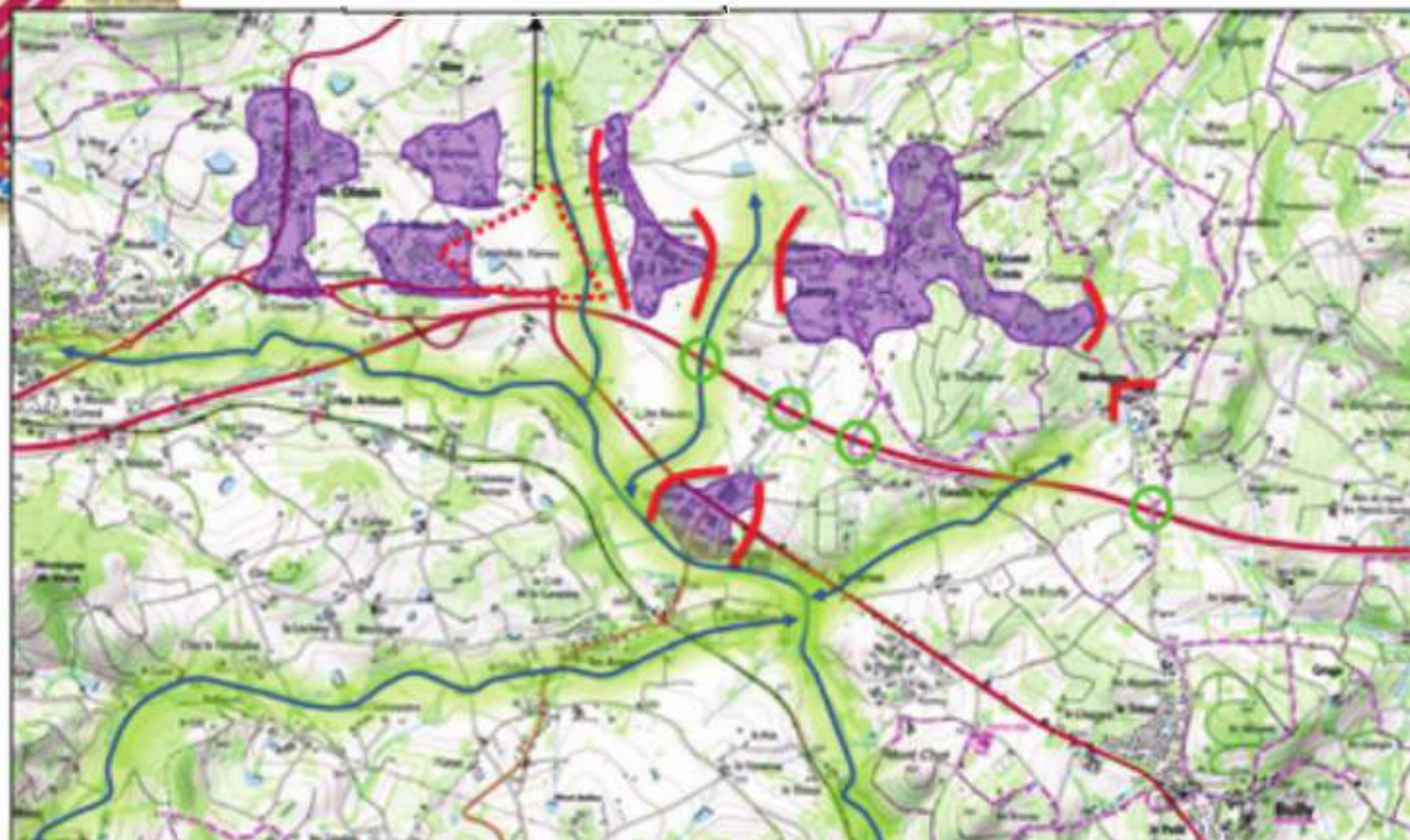


Corridor à remettre en bon état entre Les Olmes, Saint-Romain-de-Popey et Sarcey

Z.A Tarare Est – les Olmes  
arrêtée dans PLU des Olmes

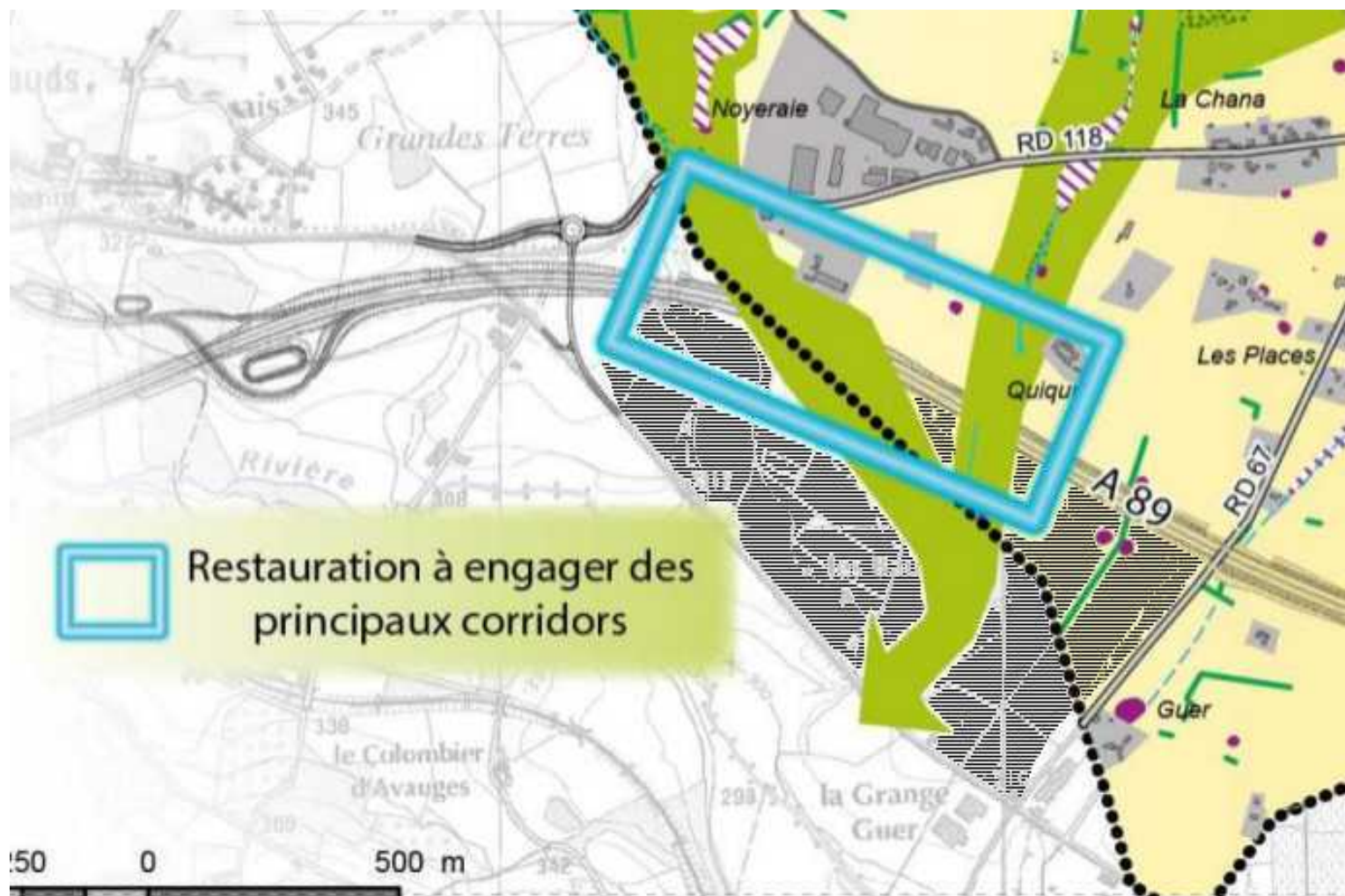
## Légende

-  Réservoir de biodiversité
-  Corridor écologique
-  Ouvrage
-  Zone de conflits et d'écrasement
-  Zone urbanisée contraignante pour la faune
-  Limite à l'urbanisation



# PLU de Sarcey PADD (p11)

## Plan d'Aménagement et de Développement Durables



PLU de St Romain ?



## 4 Environnement faune, flore, paysage

# Espèces protégées



quelques exemples  
d'espèces protégées :

L'œdicnème criard, le triton  
crêté, le cuivré des marais  
Le petit gravelot



*4 Environnement faune, flore, paysage*  
**Paysage, espaces à protéger ?**



# 5 - Les alternatives

**Autres projets à construire pour notre territoire,  
avec la population, selon les axes directeurs :**

**Agriculture : se nourrir localement et bio**

**Préservation du patrimoine local**

**Lien social**

**Installer les industriels ailleurs**





## 5 - Les alternatives

# Agriculture : se nourrir localement et bio

Nombreux emplois agricoles et artisanaux qualifiés

Formations professionnelles adaptées

Maillage territorial/changement climatique et économique

Durabilité / réduction des transports



## ***5 - Les alternatives***

### ***Préservation du patrimoine local***



**Cadre de vie**



**Biodiversité**

**Artisanat, tourisme, attractivité**

## 5 - Les alternatives

# Lien social

Économie collaborative en circuit court

Intégration des personnes les plus fragiles





## **5 - *Les alternatives***

# **Installer les industriels ailleurs**

**Recenser les friches industrielles de la région**



**Source : ID Friches**



**Merci !**